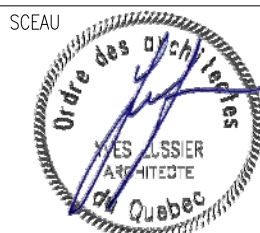


RÉVISIONS			
NO.	DATE	DESCRIPTION	PAR
01	2018/09/12	POUR PERMIS ET CONSTRUCTION	S.B.V.

NO.	DATE	DESCRIPTION	PAR
DISTRIBUTION			

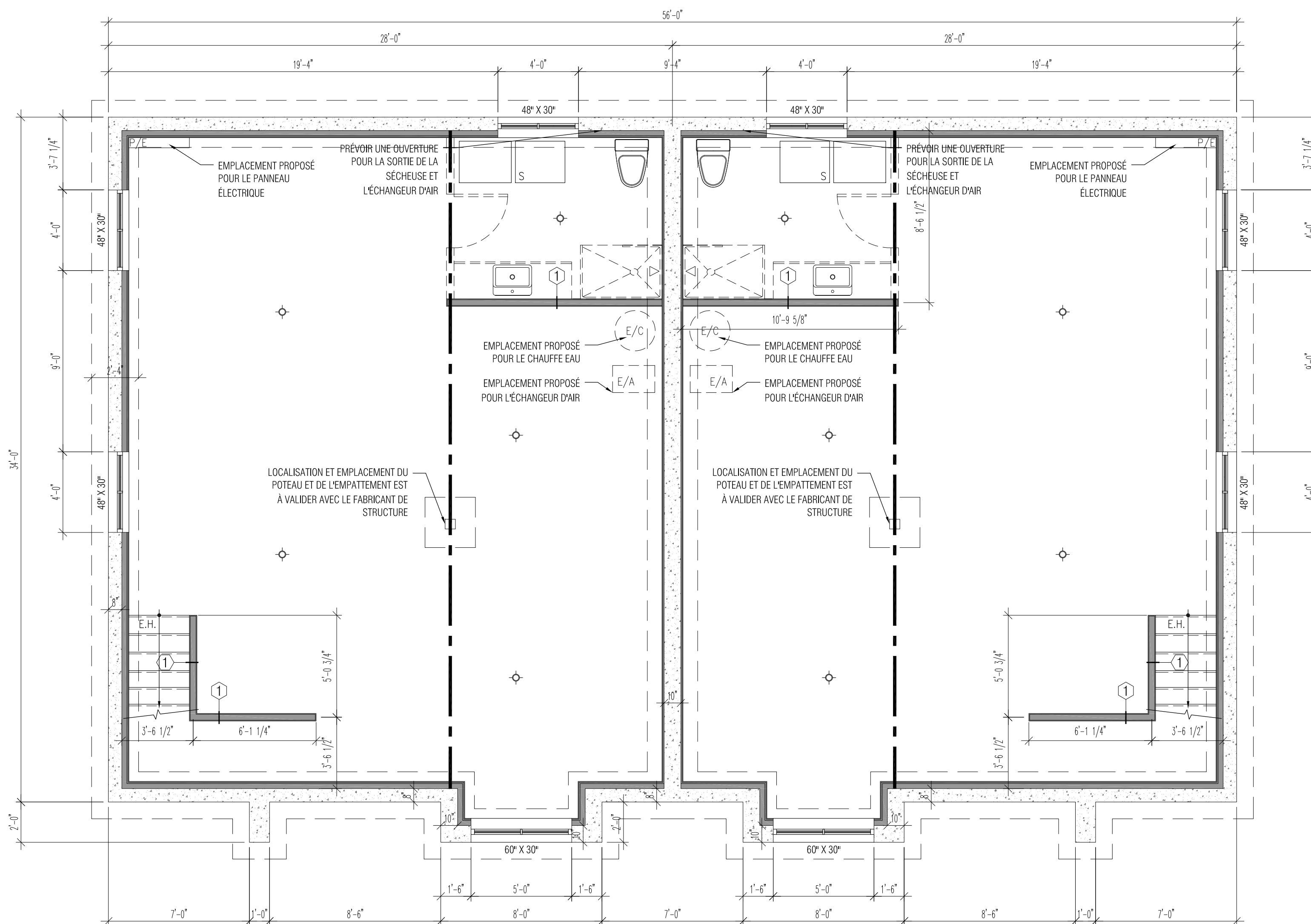
**NOTE GÉNÉRALE:**  
L'ENTREPRENEUR GÉNÉRAL VÉRIFIERA LES DIMENSIONS, MESURES, NIVEAUX, DÉTAILS ET SPÉCIFICATIONS AINSI QUE LES CONDITIONS DU CHANTIER. IL SERA RESPONSABLE DE LA COORDINATION ET DE L'AGENCEMENT PRÉCIS DE TOUTS LES ÉLÉMENTS. TOUTES LES ERREURS, OMISSIONS ET ANOMALIES DEVRONT ÊTRE RAPPORTÉES IMMÉDIATEMENT AUX PROFESSIONNELS. POUR LES QUANTITÉS NE RIEN MESURER SUR LES DÉTAILS, VOIR LES ÉLÉVATIONS ET LES PLANS.

DESSINÉ PAR S.B.V.	
CHARGÉ DE PROJET S.B.V.	
APPROUVÉ PAR S.B.V.	

TITRE DU PROJET  
**JUMELÉ LE JAYMIE,  
FARNHAM**

TITRE DU DESSIN  
**PLAN DU SOUS-SOL**

ÉCHELLE INDIQUÉE	DATE SEPTEMBRE 2018
CLIENT	DOSSIER 18-04
PLAN A100	RÉVISION 0



PLAN DU SOUS-SOL  
ÉCHELLE : 1/4" = 1'-0"

### NOTES GÉNÉRALES

- POUR TOUTS LES FINIS DE PLANCHERS ET L'EMPLACEMENT, COORDONNER AVEC LE PROPRIÉTAIRE.
- POUR L'EMPLACEMENT EXACTE DES LUMINAIRE, COORDONNER AVEC LE PROPRIÉTAIRE.
- INSTALLER DES PLINTHES ÉLECTRIQUES SOUS TOUTES LES FENÊTRES DE DIMENSION APPROPRIÉ.
- POUR LE TYPE D'ESCALIER ET RAMPE, COORDONNER AVEC LE PROPRIÉTAIRE.
- POUR L'EMPLACEMENT DES APPAREILS DE PLOMBERIE, COORDONNER AVEC LE PROPRIÉTAIRE.
- ENCLOISONNER ET FAIRE LES SOUFFLAGES TEL QUE REQUIS POUR LES PANNEAUX ÉLECTRIQUE, ÉQUIPEMENTS DE PLOMBERIE ET DRAINAGE.
- FOURNIR TOUTES LES CORNIÈRES POUR LES OUVERTURES DANS LES MURS DE MAÇONNERIE.

### SPÉCIFICATION DES MATÉRIAUX

- L'ENTREPRENEUR DEVRA PRÉVOIR TOUTES LES MEMBRANES DE TRANSITION REQUISE À LA RENCONTRE DE DIFFÉRENTS MATÉRIAUX ET LA RENCONTRE DE NOUVEAUX MATÉRIAUX, À LA RENCONTRE D'OUVERTURE TEL QUE PORTE, FENÊTRE OU AUTRE. CELLES-CI SERONT DU TYPE AUTO-COLLANTE.
- TOUT LE BOIS EXTÉRIEUR SERA DU TYPE : BOIS TRAITÉ SOUS-PRESSION.
- TOUT LE CONTREPLAQUÉ EXTÉRIEUR SERA DU B.C. FIR TRAITÉ SOUS-PRESSION.

### LÉGENDE DES TYPES DES CLOISONS INTÉRIEURES

- ① CLOISON TYPE 1 - STANDARD (PLEINE HAUTEUR)  
ÉPAISSEUR: 4 1/2"  
HAUTEUR: PLEINE HAUTEUR  
COMPOSITION:  
-GYPSE 1/2"  
-MONTANTS DE BOIS 2 x 4 @ 16" C.C.  
-GYPSE 1/2"
- \*REMPLACER LE GYPSE 1/2" PAR UN GYPSE HYDROFUGE 1/2"
- ② CLOISON TYPE 3 - MITOYENNE (PLEINE HAUTEUR)  
ÉPAISSEUR: 11 1/2"  
HAUTEUR: PLEINE HAUTEUR  
COMPOSITION:  
-GYPSE 1/2"  
-MONTANTS DE BOIS 2 x 4 @ 16" CC  
-ISOLANT EN NATTE 3 1/2"  
-ESPACE D'AIR 3/4"  
-2 GYPSE SHAFTLINER 1" DE DENSGLASS AVEC MOULURES DE MÉTAL (JUSQU'À SOUS CONTRPLAQUÉ DE TOITURE)  
-ESPACE D'AIR 3/4"  
-ISOLANT EN NATTE 3 1/2"  
-MONTANT DE BOIS 2 X 4 @ 16" CC  
-GYPSE 1/2"
- \*REMPLACER LE GYPSE 1/2" PAR UN GYPSE HYDROFUGE 1/2"

### LÉGENDE DES LUMINAIRES

- LUMINAIRE ENCASTRÉ
- ⊙ PLAFONNIER OU SUSPENDU
- ☞ ÉCLAIRAGE MURAL INTÉRIEUR
- ☞ ÉCLAIRAGE MURAL EXTÉRIEUR
- ☞ LUMINAIRE ENCASTRÉ EXTÉRIEUR

NOTE IMPORTANTE LUMINAIRE  
LES LUMINAIRES DEVRONT ÊTRE COORDONNER AVEC LE PROPRIÉTAIRE

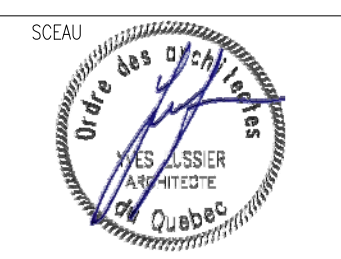
RÉVISIONS			
NO.	DATE	DESCRIPTION	PAR
01	2018/09/12	POUR PERMIS ET CONSTRUCTION	S.B.V.
NO.	DATE	DESCRIPTION	PAR
DISTRIBUTION			

**NOTE GÉNÉRALE:**  
L'ENTREPRENEUR GÉNÉRAL VÉRIFIERA LES DIMENSIONS, MESURES, NIVEAUX, DÉTAILS ET SPÉCIFICATIONS AINSI QUE LES CONDITIONS DU CHANTIER. IL SERA RESPONSABLE DE LA COORDINATION ET DE L'AGENCEMENT PRÉCIS DE TOUS LES ÉLÉMENTS. TOUTES LES ERREURS, OMISSIONS ET ANOMALIES DEVRONT ÊTRE RAPPORTÉES IMMÉDIATEMENT AUX PROFESSIONNELS. POUR LES QUANTITÉS NE RIEN MESURER SUR LES DÉTAILS, VOIR LES ÉLEVATIONS ET LES PLANS.

DESSINÉ PAR  
S.B.V.

CHARGÉ DE PROJET  
S.B.V.

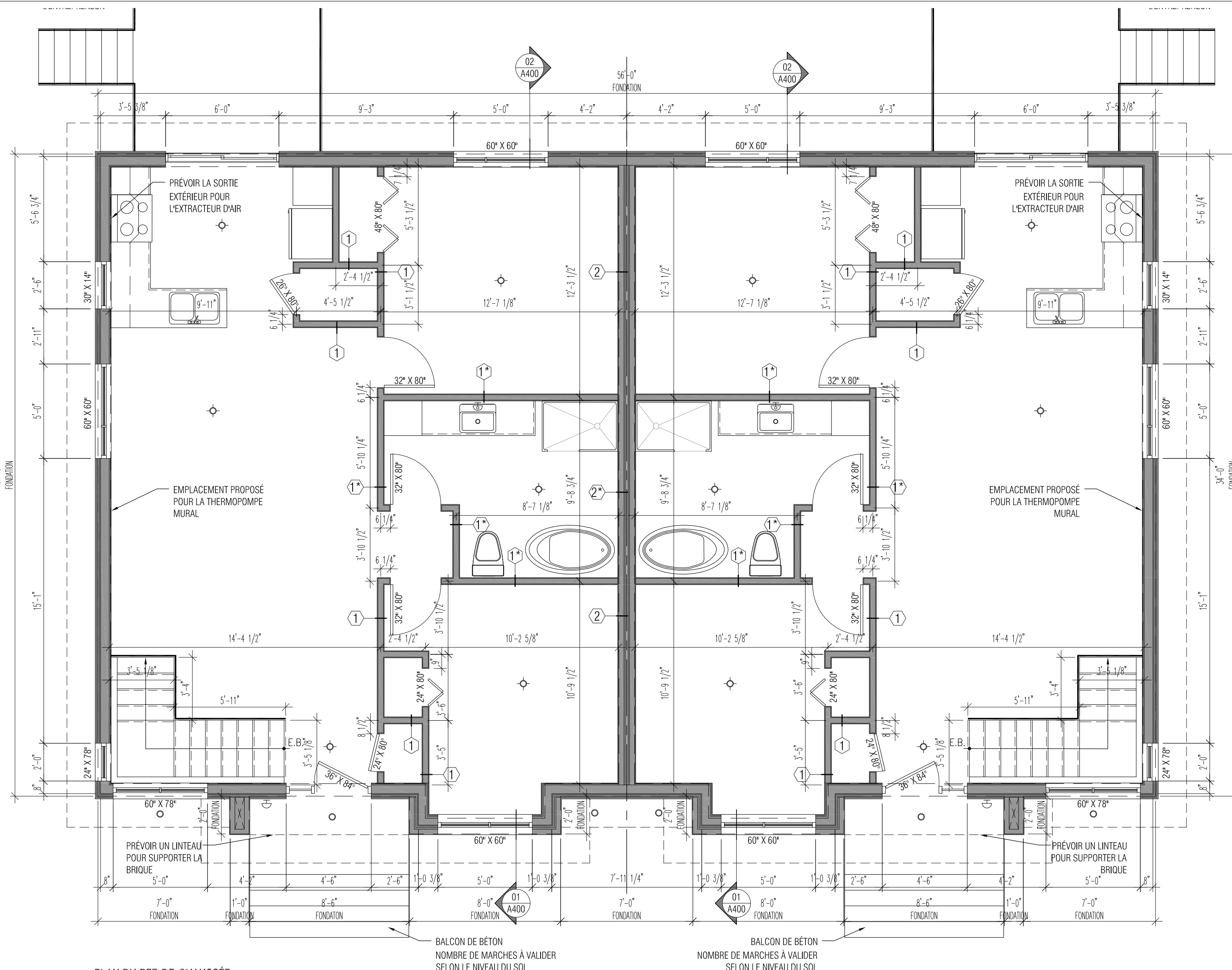
APPROUVÉ PAR  
S.B.V.



TITRE DU PROJET  
**JUMELÉ LE JAYMIE,  
FARNHAM**

TITRE DU DESSIN  
**PLAN DU REZ-DE-CHAUSSÉE**

ÉCHELLE INDIQUÉE	DATE SEPTEMBRE 2018
CLIENT	DOSSIER 18-04
PLAN A101	RÉVISION 0



PI AN DU REZ-DE-CHAUSSÉE

**NOTES GÉNÉRALES**

- POUR TOUTES LES FINIS DE PLANCHERS ET L'EMPLACEMENT, COORDONNER AVEC LE PROPRIÉTAIRE.
- POUR L'EMPLACEMENT EXACTE DES LUMINAIRE, COORDONNER AVEC LE PROPRIÉTAIRE.
- INSTALLER DES PLINTHES ÉLECTRIQUES SOUS TOUTES LES FENÊTRES DE DIMENSION APPROPRIÉE.
- POUR LE TYPE D'ESCALIER ET RAMPE, COORDONNER AVEC LE PROPRIÉTAIRE.
- POUR L'EMPLACEMENT DES APPAREILS DE PLOMBERIE, COORDONNER AVEC LE PROPRIÉTAIRE.
- ENCLOSEMMENT ET FAIRE LES SOUFFLAGES TEL QUE REQUIS POUR LES PANNEAUX ÉLECTRIQUE, ÉQUIPEMENTS DE PLOMBERIE ET DRAINAGE.
- FOURNIR TOUTES LES CORNIÈRES POUR LES OUVERTURES DANS LES MURS DE MAÇONNERIE.

**SPÉCIFICATION DES MATÉRIAUX**

- L'ENTREPRENEUR DEVRA PRÉVOIR TOUTES LES MEMBRANES DE TRANSITION REQUIS À LA RENCONTRE DE DIFFÉRENTS MATÉRIAUX ET LA RENCONTRE DE NOUVEAUX MATÉRIAUX, À LA RENCONTRE D'OUVERTURE TEL QUE PORTE, FENÊTRE OU AUTRE. CELLES-CI SERONT DU TYPE AUTO-COLLANTE.
- TOUT LE BOIS EXTÉRIEUR SERA DU TYPE : BOIS TRAITÉ SOUS-PRESSION.
- TOUT LE CONTREPLAQUÉ EXTÉRIEUR SERA DU B.C. FIR TRAITÉ SOUS-PRESSION.

**LÉGENDE DES TYPES DES CLOISONS INTÉRIÈRES**

- ① CLOISON TYPE 1 - STANDARD (PLEINE HAUTEUR)  
ÉPAISSEUR: 4 1/2"  
HAUTEUR: PLEINE HAUTEUR  
COMPOSITION:  
-GYPSE 1/2"  
-MONTANTS DE BOIS 2 x 4 @ 16" C.C.  
-GYPSE 1/2"  
\*REMPLACER LE GYPSE 1/2" PAR UN GYPSE HYDROFUGE 1/2"
- ② CLOISON TYPE 3 - MITOYENNE (PLEINE HAUTEUR)  
ÉPAISSEUR: 11 1/2"  
HAUTEUR: PLEINE HAUTEUR  
COMPOSITION:  
-GYPSE 1/2"  
-MONTANTS DE BOIS 2 x 4 @ 16" CC  
-ISOLANT EN NATTE 3 1/2"  
-ESPACE D'AIR 3/4"  
-2 GYPSE SHAFTLINER 1" DE DENSGLASS AVEC MOULURES DE MÉTAL (JUSQU'À SOUS CONTRA-PLAQUÉ DE TOITURE)  
-ESPACE D'AIR 3/4"  
-ISOLANT EN NATTE 3 1/2"  
-MONTANT DE BOIS 2 X 4 @ 16" CC  
-GYPSE 1/2"  
\*REMPLACER LE GYPSE 1/2" PAR UN GYPSE HYDROFUGE 1/2"

**LÉGENDE DES LUMINAIRES**

- LUMINAIRE ENCASTRÉ
- ⊙ PLAFONNIER OU SUSPENDU
- ☞ ÉCLAIRAGE MURAL INTÉRIEUR
- ☞ ÉCLAIRAGE MURAL EXTÉRIEUR
- ☞ LUMINAIRE ENCASTRÉ EXTÉRIEUR

NOTE IMPORTANTE LUMINAIRE  
LES LUMINAIRES DEVRONT ÊTRE COORDONNER AVEC LE PROPRIÉTAIRE

LE JAYMIE  
FARNHAM, QC

BONNEAU ARCHITECTURE

1510 RUE BARON, FARNHAM  
SIMON BONNEAU 514-850-7103

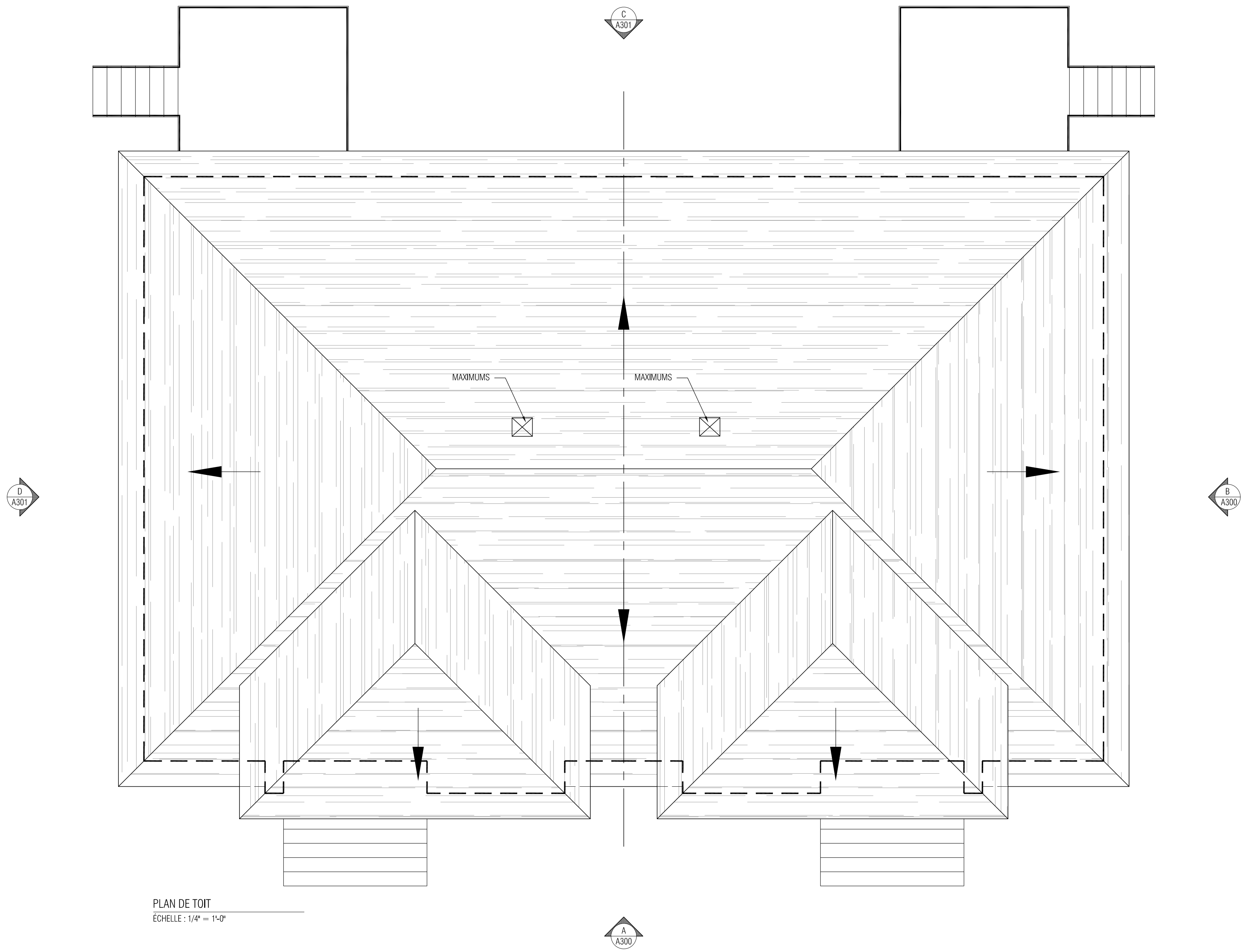
**LUSSIER**  
ARCHITECTE INC.

ARNDT & BROSSE  
1950, rue Beaubien, Local #  
Brossard (QC) J4V 2K5

SHOWN/RELLI  
127, rue Paré, suite 108  
Ottawa/K1G, QC K2K 1G8

T 450.253.8903 F 1.550.297.8000  
ylussier@lussierarchitecte.com lussierarchitecte.com

LES CONSTRUCTIONS RÉNOVATION  
**JONGAS**  
INC.



PLAN DE TOIT  
ÉCHELLE : 1/4" = 1'-0"

RÉVISIONS			
NO.	DATE	DESCRIPTION	PAR
01	2018/09/12	POUR PERMIS ET CONSTRUCTION	S.B.V.

**NOTE GÉNÉRALE:**  
L'ENTREPRENEUR GÉNÉRAL VÉRIFIERA LES DIMENSIONS, MESURES, NIVEAUX, DÉTAILS ET SPÉCIFICATIONS AINSI QUE LES CONDITIONS DU CHANTIER. IL SERA RESPONSABLE DE LA COORDINATION ET DE L'AGENCEMENT PRÉCIS DE TOUTS LES ÉLÉMENTS. TOUTES LES ERREURS, OMISSIONS ET ANOMALIES DEVRONT ÊTRE RAPPORTÉES IMMÉDIATEMENT AUX PROFESSIONNELS. POUR LES QUANTITÉS NE RIEN MESURER SUR LES DÉTAILS, VOIR LES ÉLEVATIONS ET LES PLANS.

DESSINÉ PAR  
S.B.V.

CHARGÉ DE PROJET  
S.B.V.

APPROUVÉ PAR  
S.B.V.

SCEAU  
Ordre des architectes  
du Québec  
LES LUSSIER  
ARCHITECTE

TITRE DU PROJET  
JUMELÉ LE JAYMIE,  
FARNHAM

TITRE DU DESSIN  
PLAN DE TOITURE

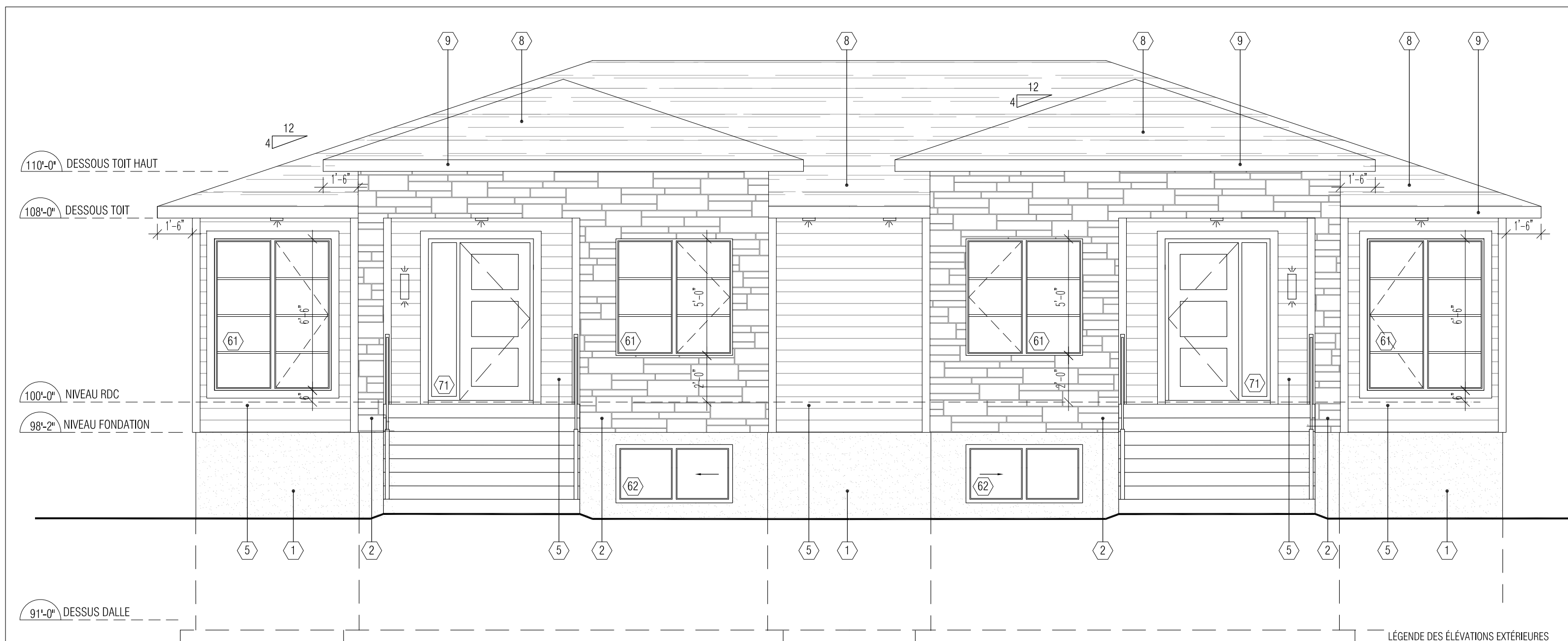
ÉCHELLE INDIQUÉE	DATE SEPTEMBRE 2018
CLIENT	DOSSIER 18-04
PLAN A102	RÉVISION 0

# LE JAYMIE

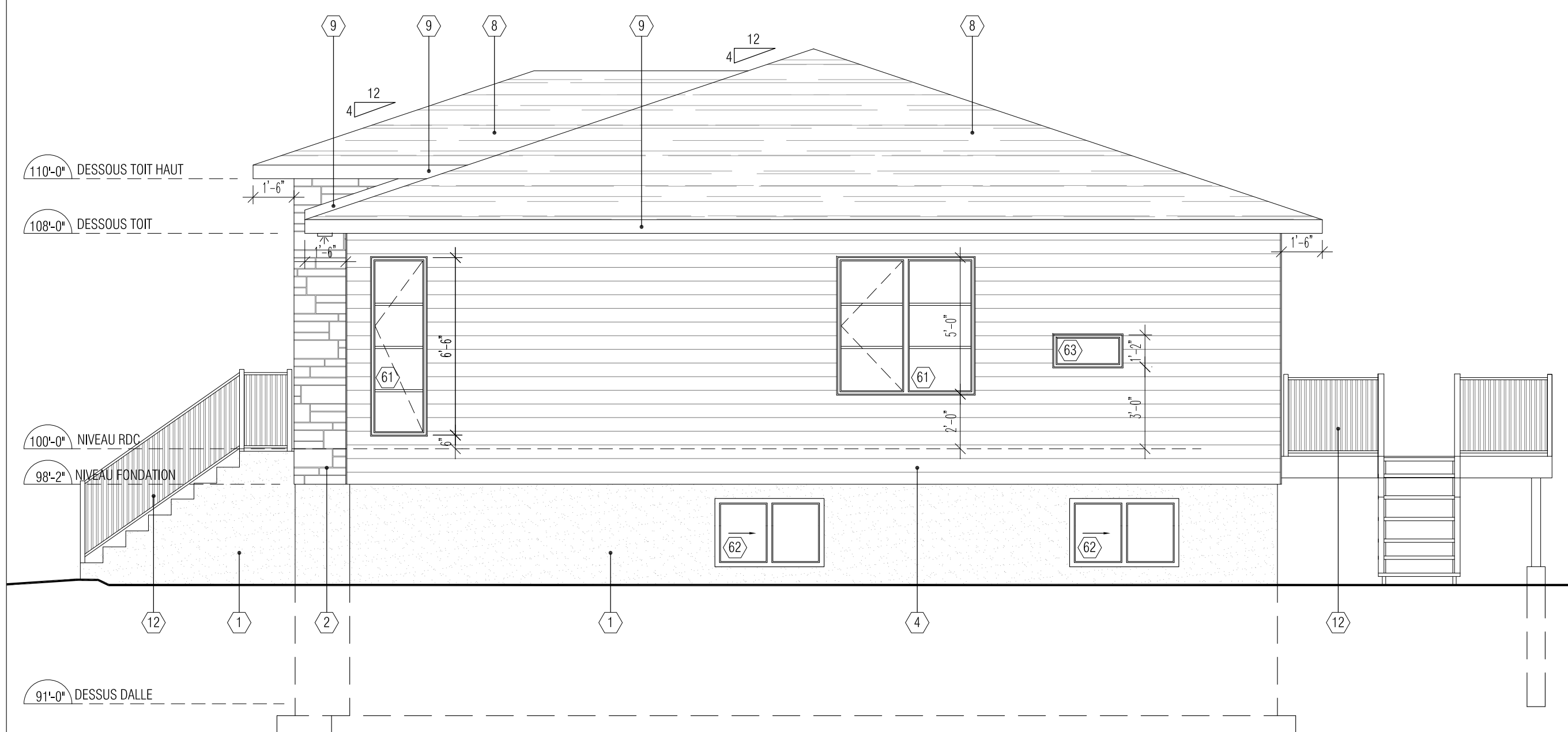
FARNHAM, QC

## BONNEAU ARCHITECTURE

1510 RUE BARON, FARNHAM  
SIMON BONNEAU 514-850-7103



ÉLÉVATION AVANT  
ÉCHELLE : 1/4" = 1'-0"



ÉLÉVATION DROITE  
ÉCHELLE : 1/4" = 1'-0"

LÉGENDE DES ÉLÉVATIONS EXTÉRIEURES

- ① FONDATION : FONDATION DE BÉTON APPARENTE
- ② PAREMENT DE BRIQUE OU PIERRE:  
PRODUIT : À DÉTERMINER PAR LE CLIENT  
COULEUR BRIQUE : À DÉTERMINER PAR LE CLIENT  
DIMENSION : 3 1/2" X 3 1/2" X 1 1/8"  
TYPE DE JOINT : SEMI-CREUX  
COULEUR : À DÉTERMINER PAR LE CLIENT
- ③ ACCESSOIRE DE MAÇONNERIE (ALLÈGE)  
PRODUIT : APPUI DE FENÊTRE DE SHOULDICE  
COULEUR : À DÉTERMINER
- ④ REVÊTEMENT D'ALUMINIUM  
PRODUIT : À DÉTERMINER  
COULEUR : À DÉTERMINER
- ⑤ REVÊTEMENT DE BOIS:  
PRODUIT : REVÊTEMENT MAIBEC  
COULEUR : À DÉTERMINER PAR LE CLIENT  
ACCESSOIR : C/A MOULURES INTÉRIEURES, EXTÉRIEURES, AUTOUR DES FENÊTRES ET AUTRES.  
INSTALLATION : SELON LES RECOMMANDATIONS DU FABRICANT
- ⑥ FENÊTRES : CADRE EN PVC EXTÉRIEUR ET PVC INTÉRIEUR  
COULEUR NOIR, AVEC MENEAU 1" HORIZONTAL NOIR TEL QU'ILLUSTRE  
TYPE ET MODÈLE : AU CHOIX DU PROMOTEUR  
⑥1 - FENÊTRE À BATTANT  
⑥2 - FENÊTRE COULISSANTE  
⑥3 - FENÊTRE FIXE
- ⑦ PORTES : ISOLÉ PRÉ-FINI, TYPE ET MODÈLE AU CHOIX DU PROMOTEUR.  
⑦1 - PORTE PRINCIPALE SIMPLE NOIR AVEC VITRAGE LATÉRAL  
⑦2 - PORTE PATIO EN PVC, COULEUR NOIR
- ⑧ SYSTÈME D'ÉTANCHÉITÉ DE TOITURE : BARDEAUX D'ASPHALTE. INSTALLER UNE MEMBRANE AUTO-COLLANTE "ICE & WATER SHIELD" SUR LE PREMIER 36" (EN AJOUTANT LA PARTIE NON-ISOLÉE DU TOIT) ET DANS LES VALLÉES. TOUS LES BARDEAUX SERONT GARANTIE 30 ANS. (SUIVRE LA MÉTHODE D'INSTALLATION DU FABRICANT POUR LES PENTES DOUCES)  
MODÈLE : À DÉTERMINER PAR LE PROMOTEUR  
COULEUR : À DÉTERMINER PER LE PROMOTEUR
- ⑨ SOLIN MÉTALLIQUE  
SOLIN EN ACIER PRÉPEINT DE CALIBRE 24.  
COULEUR : NOIR
- ⑩ SOUS-TOIT : SOFFITE VENTILÉ EN ALUMINIUM  
COULEUR : NOIR
- ⑪ VENTILATEUR DE TOIT : PRÉVOIR DES VENTILATEURS MAXIMUM. DÉTERMINER LA QUANTITÉ SELON LES RECOMMANDATIONS DU FABRICANT.  
COULEUR : NOIR
- ⑫ GARDE CORPS EN ALUMINIUM DE COULEUR NOIR AVEC BARROTINS

NOTE GOUTTIÈRE & TUYAU DE DESCENTE  
PRÉVOIR TOUTES LES GOUTTIÈRES NÉCESSAIRES AU BAS DES PENTES DE TOIT. COULEUR DES GOUTTIÈRE : NOIR. LES DESCENTES DEVRONT S'APPAREILLER AU MATÉRIEL ADJACENT.

RÉVISIONS			
NO.	DATE	DESCRIPTION	PAR
01	2018/09/12	POUR PERMIS ET CONSTRUCTION	S.B.V.
NO.	DATE	DESCRIPTION	PAR

DISTRIBUTION

NOTE GÉNÉRALE:  
L'ENTREPRENEUR GÉNÉRAL VÉRIFIERA LES DIMENSIONS, MESURES, NIVEAUX, DÉTAILS ET SPÉCIFICATIONS AINSI QUE LES CONDITIONS DU CHANTIER. IL SERA RESPONSABLE DE LA COORDINATION ET DE L'AGENCEMENT PRÉCIS DE TOUS LES ÉLÉMENTS. TOUTES LES ERREURS, OMISSIONS ET ANOMALIES DEVRONT ÊTRE RAPPORTÉES IMMÉDIATEMENT AUX PROFESSIONNELS. POUR LES QUANTITÉS NE RIEN MESURER SUR LES DÉTAILS, VOIR LES ÉLÉVATIONS ET LES PLANS.

DESSINÉ PAR S.B.V.

CHARGÉ DE PROJET S.B.V.

APPROUVÉ PAR S.B.V.

TITRE DU PROJET  
JUMELÉ LE JAYMIE,  
FARNHAM

TITRE DU DESSIN  
ÉLÉVATIONS AVANT ET DROITE

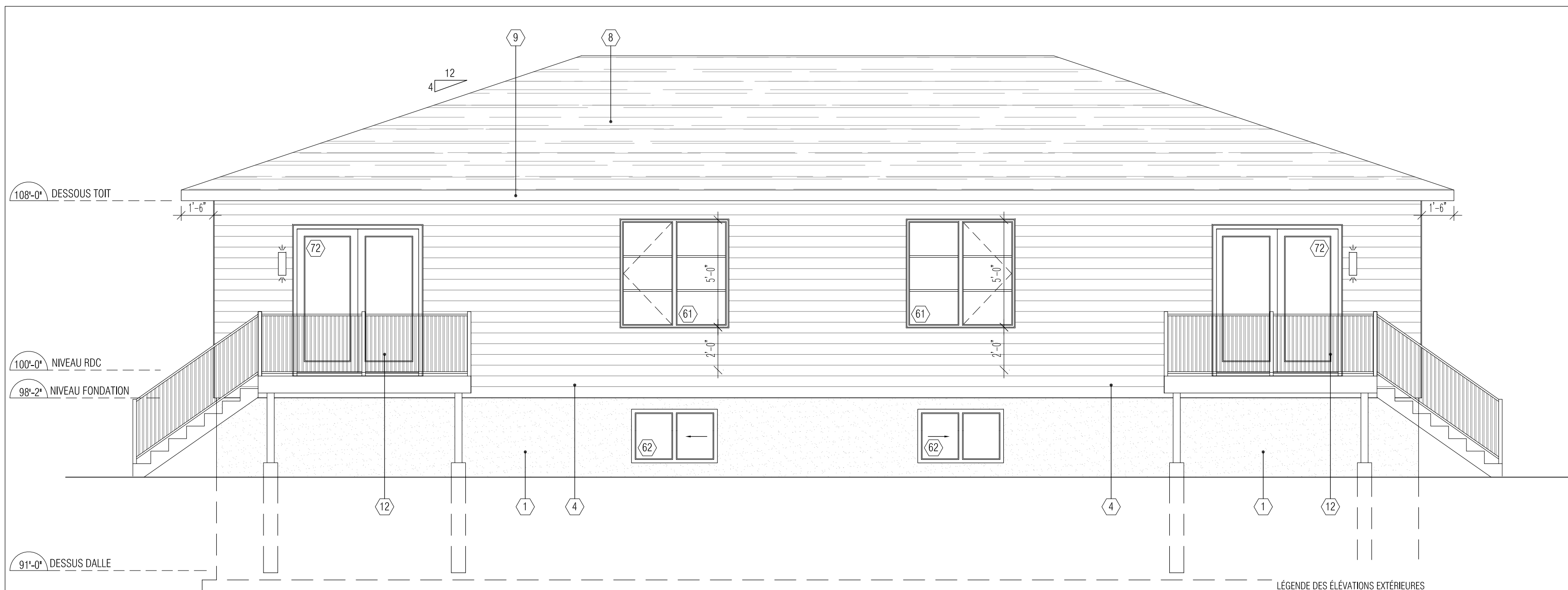
ÉCHELLE INDIQUÉE	DATE SEPTEMBRE 2018
CLIENT	DOSSIER 18-04
PLAN A300	RÉVISION 0

# LE JAYMIE

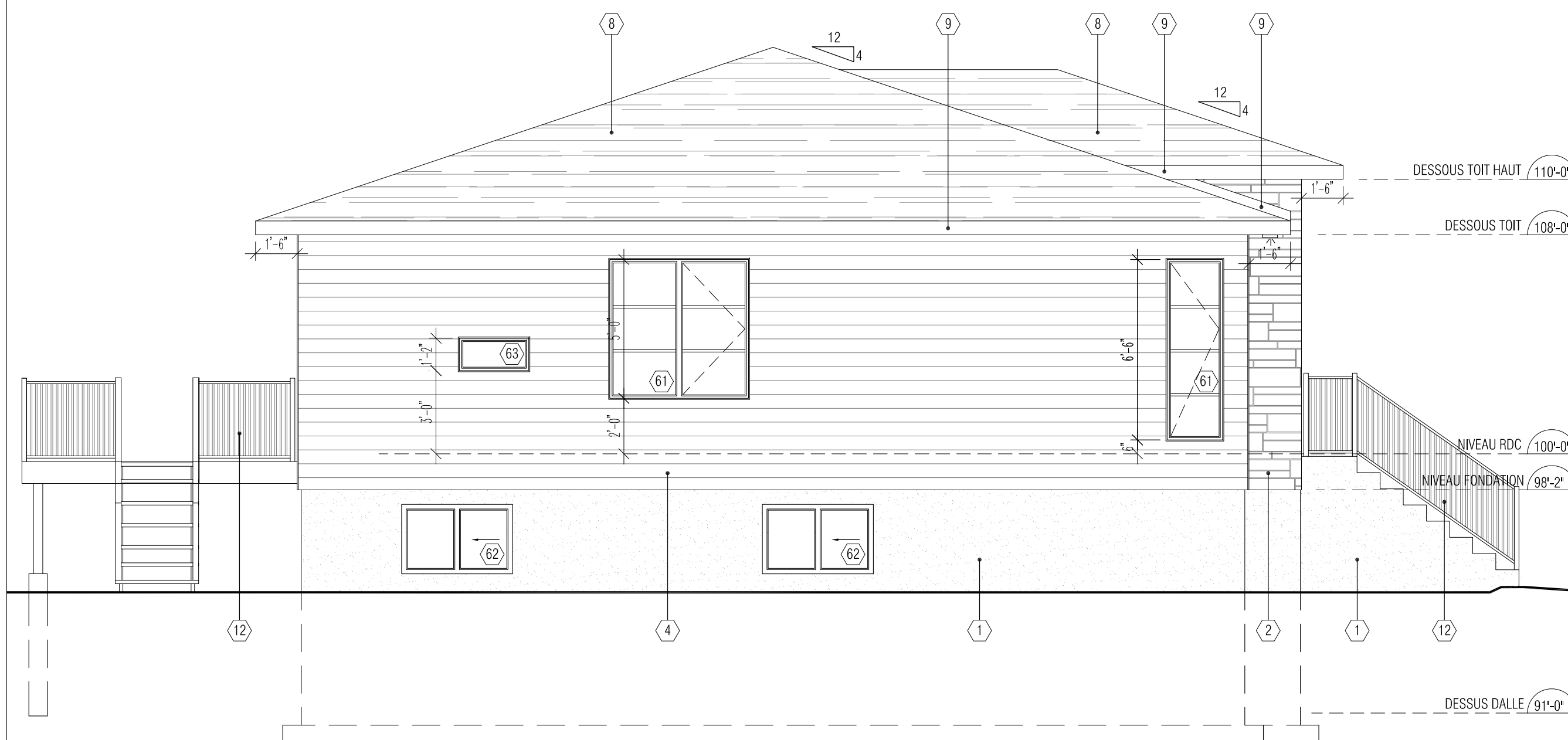
FARNHAM, QC

## BONNEAU ARCHITECTURE

1510 RUE BARON, FARNHAM  
SIMON BONNEAU 514-850-7103



ÉLÉVATION ARRIÈRE  
ÉCHELLE : 1/4" = 1'-0"  
C  
A100



ÉLÉVATION GAUCHE  
ÉCHELLE : 1/4" = 1'-0"  
D  
A100

LÉGENDE DES ÉLÉVATIONS EXTÉRIÈRES

- ① FONDATION : FONDATION DE BÉTON APPARENTE
- ② PAREMENT DE BRIQUE OU PIERRE:  
PRODUIT : À DÉTERMINER PAR LE CLIENT  
COULEUR BRIQUE : À DÉTERMINER PAR LE CLIENT  
DIMENSION : 3 1/2" X 3 1/2" X 1 1/8"  
TYPE DE JOINT : SEMI-CREUX  
COULEUR : À DÉTERMINER PAR LE CLIENT
- ③ ACCESSOIRE DE MAÇONNERIE (ALLÈGE)  
PRODUIT : APPUI DE FENÊTRE DE SHOULDICE  
COULEUR : À DÉTERMINER
- ④ REVÊTEMENT D'ALUMINIUM  
PRODUIT : À DÉTERMINER  
COULEUR : À DÉTERMINER
- ⑤ REVÊTEMENT DE BOIS:  
PRODUIT : REVÊTEMENT MAIBEC  
COULEUR : À DÉTERMINER PAR LE CLIENT  
ACCESSOIR : C/A MOULURES INTÉRIEURES, EXTÉRIEURES, AUTOUR DES FENÊTRES ET AUTRES.  
INSTALLATION : SELON LES RECOMMANDATIONS DU FABRICANT
- ⑥ FENÊTRES : CADRE EN PVC EXTÉRIEUR ET PVC INTÉRIEUR  
COULEUR NOIR, AVEC MENEAU 1" HORIZONTAL NOIR TEL QU'ILLUSTRE  
TYPE ET MODÈLE : AU CHOIX DU PROMOTEUR  
⑥1 - FENÊTRE À BATTANT  
⑥2 - FENÊTRE COULISSANTE  
⑥3 - FENÊTRE FIXE
- ⑦ PORTES : ISOLÉ PRÉ-FINI, TYPE ET MODÈLE AU CHOIX DU PROMOTEUR.  
⑦1 - PORTE PRINCIPALE SIMPLE NOIR AVEC VITRAGE LATÉRAL  
⑦2 - PORTE PATIO EN PVC, COULEUR NOIR
- ⑧ SYSTÈME D'ÉTANCHÉITÉ DE TOITURE : BARDEAUX D'ASPHALTE. INSTALLER UNE MEMBRANE AUTO-COLLANTE "ICE & WATER SHIELD" SUR LE PREMIER 36" (EN AJOUTANT LA PARTIE NON-ISOLÉE DU TOIT) ET DANS LES VALLÉES. TOUS LES BARDEAUX SERONT GARANTIE 30 ANS. (SUIVRE LA MÉTHODE D'INSTALLATION DU FABRICANT POUR LES PENTES DOUCES)  
  
MODÈLE : À DÉTERMINER PAR LE PROMOTEUR  
COULEUR : À DÉTERMINER PER LE PROMOTEUR
- ⑨ SOLIN MÉTALLIQUE  
SOLIN EN ACIER PRÉPEINT DE CALIBRE 24.  
COULEUR : NOIR
- ⑩ SOUS-TOIT : SOFFITE VENTILÉ EN ALUMINIUM  
COULEUR : NOIR
- ⑪ VENTILATEUR DE TOIT : PRÉVOIR DES VENTILATEURS MAXIMUM. DÉTERMINER LA QUANTITÉ SELON LES RECOMMANDATIONS DU FABRICANT.  
COULEUR : NOIR
- ⑫ GARDE CORPS EN ALUMINIUM DE COULEUR NOIR AVEC BARROTINS

NOTE GOUTTIÈRE & TUYAU DE DESCENTE  
PRÉVOIR TOUTES LES GOUTTIÈRES NÉCESSAIRES AU BAS DES PENTES DE TOIT. COULEUR DES GOUTTIÈRE : NOIR. LES DESCENTES DEVRONT S'APPAREILLER AU MATÉRIEL ADJACENT.

RÉVISIONS			
NO.	DATE	DESCRIPTION	PAR
01	2018/09/12	POUR PERMIS ET CONSTRUCTION	S.B.V.
NO.	DATE	DESCRIPTION	PAR
DISTRIBUTION			

NOTE GÉNÉRALE:  
L'ENTREPRENEUR GÉNÉRAL VÉRIFIERA LES DIMENSIONS, MESURES, NIVEAUX, DÉTAILS ET SPÉCIFICATIONS AINSI QUE LES CONDITIONS DU CHANTIER. IL SERA RESPONSABLE DE LA COORDINATION ET DE L'AGENCEMENT PRÉCIS DE TOUS LES ÉLÉMENTS. TOUTES LES ERREURS, OMISSIONS ET ANOMALIES DEVRONT ÊTRE RAPPORTÉES IMMÉDIATEMENT AUX PROFESSIONNELS. POUR LES QUANTITÉS NE RIEN MESURER SUR LES DÉTAILS, VOIR LES ÉLÉVATIONS ET LES PLANS.

DESSINÉ PAR S.B.V. CHARGÉ DE PROJET S.B.V. APPROUVÉ PAR S.B.V.

TITRE DU PROJET  
JUMELÉ LE JAYMIE,  
FARNHAM

TITRE DU DESSIN  
ÉLÉVATIONS ARRIÈRE ET  
GAUCHE

ÉCHELLE INDIQUÉE	DATE SEPTEMBRE 2018
CLIENT	DOSSIER 18-04
PLAN A301	RÉVISION 0

